

The background of the advertisement is a construction site. In the foreground, there is a complex network of steel beams and scaffolding. Several construction workers wearing yellow hard hats and high-visibility vests are visible, some standing on the steel structure. In the background, a tall, modern glass skyscraper is under construction, with a large yellow tower crane positioned next to it. Other high-rise buildings are visible in the distance under a clear blue sky. The overall scene conveys a sense of active construction and modern architecture.

ACCÉLÉREZ LA CONSTRUCTION DE VOS BÂTIMENTS GRÂCE AU LIFT CHANTIER


AMÉLIOREZ L'EXPÉRIENCE SUR VOS CHANTIERS GRÂCE À DES DÉPLACEMENTS PLUS FLUIDES ET PLUS SÛRS


L'un des défis majeurs lors d'un chantier de construction est d'assurer une circulation fluide et rapide du personnel et du matériel sur le site.

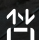
Grâce à un planning optimisé et les solutions KONE, les constructeurs peuvent gagner de nombreuses heures chaque jour, permettant ainsi de terminer le chantier plusieurs semaines voire plusieurs mois avant.

Notre lift chantier permet d'optimiser la disponibilité de l'ascenseur en assurant un déplacement fluide et rapide du personnel et du matériel pendant la construction, contribuant ainsi au planning général du chantier.

La solution lift chantier KONE comprend :

 L'ascenseur de chantier

 KONE 24/7 Connect

 KONE Jumplift™

1

Lift chantier KONE et KONE 24/7 Connect

Le personnel et le matériel peuvent circuler plus facilement sur le site en construction grâce au lift chantier qui se déplace à l'intérieur du bâtiment. L'utilisation du lift chantier combinée au service KONE 24/7 Connect permet d'améliorer les conditions de travail et la sécurité sur le chantier.

2

Accélérez la construction grâce au KONE Jumplift™

Le KONE JumpLift™ permet d'accélérer considérablement la construction du bâtiment. Il permet de compléter, voire remplacer complètement les systèmes de traction externes. Grâce au KONE JumpLift™, le bâtiment est achevé plus tôt, générant ainsi un retour sur investissement plus rapidement.

LIFT CHANTIER KONE

Les lift chantier KONE sont utilisés depuis de nombreuses années en France. Ce sont les ascenseurs définitifs du bâtiment. Equipés d'une protection cabine et palière, ils peuvent être utilisés pendant le chantier de construction et compléter, voire remplacer complètement les ascenseurs extérieurs. Leur vitesse et leur charge sont les mêmes que l'ascenseur définitif.

Désormais, ces ascenseurs de chantier peuvent inclure le service de [maintenance prédictive KONE 24/7 Connect](#) pour une logistique améliorée sur le chantier. Cette solution permet d'achever la construction du bâtiment plus tôt et de générer un retour sur investissements plus rapidement.

DISPONIBILITÉ MAXIMALE DU LIFT CHANTIER AVEC KONE 24/7 CONNECT

La maintenance prédictive KONE 24/7 Connect permet d'optimiser la disponibilité du lift chantier grâce à l'anticipation des dysfonctionnements.

Nous connectons vos ascenseurs au cloud et utilisons l'Intelligence Artificielle (AI) pour identifier et prévenir les défaillances potentielles avant qu'elles n'engendrent des interruptions de service.

En savoir plus :



INTELLIGENCE

La maintenance prédictive basée sur l'IA* accroît la valeur de votre bâtiment et prolonge la durée de vie de vos équipements.

SÉCURITÉ

L'analyse continue des risques et des performances réduit les dysfonctionnements et améliore l'accessibilité de vos équipements.

TRANSPARENCE

Les rapports sur l'état de vos équipements, basés sur des données d'utilisation réelle, vous tiennent informé en temps réel.

ACCÉLÉREZ LA CONSTRUCTION GRÂCE AU KONE JUMPLIFT™

Désormais, KONE propose des méthodes d'installation (KONE Jumplift™) pour des ascenseurs sans local de machinerie. Vous pouvez utiliser l'ascenseur du bâtiment pour transporter le personnel et le matériel plus rapidement qu'avec les méthodes d'installation traditionnelles.

L'installation de l'ascenseur peut commencer alors que la gaine n'est pas finalisée. Pour certains types de KONE Jumplift™, l'ascenseur peut être mis en service même si la gaine n'est pas terminée. Il est possible également d'ajouter des paliers supplémentaires par phase dans le cas d'immeubles de grande hauteur.

Les bénéfices pour vous : votre bâtiment est terminé plus tôt et le retour sur investissement est généré plus rapidement.

Comment optimiser l'utilisation du KONE Jumplift™

Les consignes de planification et le process de construction doivent être adaptés pour bénéficier des avantages du KONE Jumplift™

Gagnez jusqu'à
12 semaines sur la
livraison du bâtiment

La logistique du chantier et le déroulement des travaux peuvent tenir compte de l'usage anticipé du lift chantier.

Gagnez jusqu'à 4
semaines sur la mise
à disposition du lift
chantier

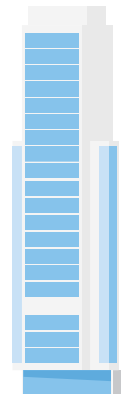


Bâtiment de 9 niveaux

Gagnez jusqu'à
3 semaines sur la
livraison du bâtiment



Bâtiment de 18 niveaux



Bâtiment de 30 niveaux

*) Estimations basées sur les calculs d'utilisation de KONE et les retours d'entreprises générales pour des bâtiments standards.

TECHNOLOGIE ÉPROUVÉE & FIABLE

Le KONE Jumplift™ est protégé par plus de 20 familles de brevets, avec plus d'une centaine de brevets délivrés ou en attente de validation, à l'échelle mondiale. Avec des dizaines d'installations réussies et de nombreux clients satisfaits, sa valeur ajoutée n'est plus à démontrer.

SOLUTION CONFORME AUX NORMES

Toutes les solutions KONE Jumplift™ sont conformes aux différentes exigences réglementaires et de sécurité couvrant l'utilisation du lift chantier, l'environnement de travail et les équipements. Le lift chantier, dans le cadre du KONE Jumplift™, fait l'objet d'inspections minutieuses avant sa mise en service.

PRINCIPALES CARACTÉRISTIQUES

SOLUTION AVEC MACHINERIE



API
natif



Connecté



Charge max. :
4 000 kg



Vitesse max. :
4,0 m/s



Course max. :
500 m

SOLUTION SANS MACHINERIE



API
natif



Connecté



Charge max. :
2 500 kg



Vitesse max. :
3,0 m/s



Course max. :
150 m



LES AVANTAGES DU KONE JUMPLIFT™

CONSTRUCTION PLUS RAPIDE

En utilisant la gaine de l'ascenseur, le KONE JumpLift™ permet au personnel de chantier de se déplacer et de charger du matériel plus rapidement, ce qui permet de gagner du temps, chaque jour.

RÉDUCTION DES COÛTS

Lorsque le personnel consacre davantage de temps à travailler plutôt qu'à se déplacer ou à attendre du matériel, les coûts quotidiens de main-d'œuvre s'en trouvent considérablement réduits.

UTILISATION QUELLES QUE SOIENT LES CONDITIONS MÉTÉOROLOGIQUES

Le lift chantier se déplace dans la gaine d'ascenseur, à l'intérieur du bâtiment. Son fonctionnement n'est donc pas entravé par les intempéries.

SÉCURITÉ AMÉLIORÉE

Le KONE JumpLift™ est conforme aux différentes exigences réglementaires et de sécurité.

TEMPS D'ATTENTE RÉDUIT

La vitesse de déplacement plus élevée du lift chantier permet une capacité de transport largement supérieure par rapport aux lift chantiers extérieurs traditionnels.

GAIN D'ESPACE SUR LE CHANTIER

Aucun espace n'est perdu, atout considérable sur les chantiers exigus en centre-ville par exemple.

FINALISATION ANTICIPÉE DE LA FAÇADE DU BÂTIMENT

Le lift chantier extérieur pouvant être retiré plus tôt, la façade du bâtiment peut être finalisée de façon anticipée pour procéder à l'étanchéité du bâtiment et terminer l'intérieur plus rapidement.

RÉDUCTION DU TEMPS D'IMMOBILISATION

Les sauts suivent un plan précis pour minimiser les temps d'immobilisation de l'ascenseur. De plus, le lift chantier ne subit pas d'arrêts dus aux mauvaises conditions météorologiques potentielles.

MEILLEURE ORGANISATION SUR LE CHANTIER

Un moyen de transport dédié pour les personnes et le matériel améliore la logistique sur le site.

MOINDRE PÉNIBILITÉ POUR LE PERSONNEL

Le lift chantier permet de diminuer les temps d'attente, d'améliorer la sécurité lors des déplacements sur le chantier et de déplacer le matériel plus facilement.

DISPONIBILITÉ ANTICIPÉE DE L'ASCENSEUR DU BÂTIMENT

Une fois le chantier terminé, la mise en service définitive de l'ascenseur est simple et rapide.

AVANTAGES DES SOLUTIONS KONE JUMPLIFT™

1. DISPONIBILITÉ ANTICIPÉE DE L'ASCENSEUR EN LIFT CHANTIER

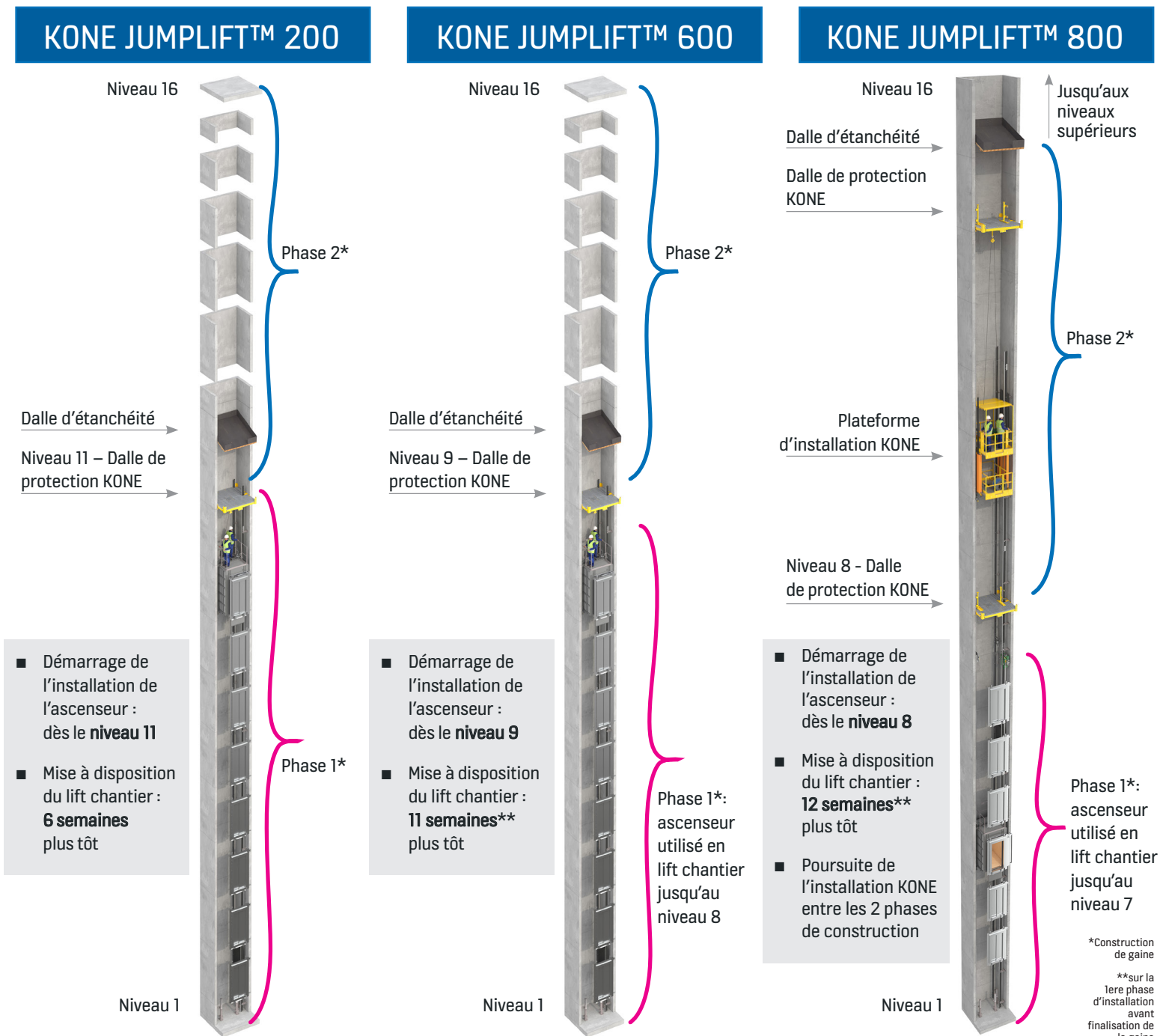
L'installation de l'ascenseur peut commencer même si la gaine n'est pas finalisée : l'installation de l'équipement se termine plus tôt, le lift chantier est donc disponible plus rapidement, dès la fin de la construction de la gaine.

2. MISE EN SERVICE DE L'ASCENSEUR EN LIFT CHANTIER DÈS LA 1ÈRE PHASE DE CONSTRUCTION DE LA GAINÉ

KONE installe temporairement l'armoire de commande et le moteur de l'ascenseur au dernier niveau de la phase 1 pour une utilisation en lift chantier (KONE Jumplift™ 600, KONE Jumplift™ 800).

3. POURSUITE DE L'INSTALLATION DE L'ASCENSEUR SUR LA PHASE SUPÉRIEURE DE LA GAINÉ

Pour les immeubles de très grande hauteur, KONE peut poursuivre l'installation de l'ascenseur sur une 2ème phase pendant l'utilisation de l'ascenseur en lift chantier sur la 1ère phase de construction de la gaine (KONE Jumplift™ 800).



Les informations spécifiées sur les 3 schémas (le niveau de la dalle de protection KONE et le nombre de semaines gagnées sur la mise en service du lift chantier) dépendent de chaque projet, notamment de la vitesse de construction et du nombre de niveaux du bâtiment.



COMMENT ÇA MARCHE

- ① Une dalle d'étanchéité est installée par le client à l'extrémité supérieure de la gaine afin de la protéger des intempéries.
- ② Une plateforme de travail est mise en place par le client pour installer la dalle de protection KONE. Elle est ensuite retirée après la mise en place de la dalle de protection KONE.
- ③ La dalle de protection KONE protège les personnes présentes dans la gaine contre toute chute d'objet.
- ④ La plateforme d'installation KONE est utilisée pour installer les guides, les portes palières et d'autres composants de l'ascenseur (KONE Jumplift™ 800). Ces travaux d'installation se poursuivent dans la phase supérieure de la gaine tandis que l'ascenseur est utilisé en lift chantier sur la première phase de celle-ci. Le lift chantier et ses utilisateurs sont protégés par une seconde dalle de protection KONE.
- ⑤ L'ascenseur s'élève au fur et à mesure que de nouveaux étages sont ajoutés. Le nombre de niveaux inclus dans chaque phase de construction de gaine est flexible et adapté à chaque projet, selon les besoins du client.
- ⑥ Une inspection est réalisée sur l'ascenseur installé dans la première phase de la gaine pour vérifier sa conformité aux exigences réglementaires. Une fois le bâtiment terminé, tout composant usé ou endommagé est remplacé pour que l'ascenseur soit en parfait état avant sa mise en service.
- ⑦ Les portes palières KONE sont utilisées durant la construction pour éviter tout accès non sécurisé à la gaine et garantir une circulation fluide des personnes. Si nécessaire, elles peuvent également être remplacées avant la livraison du bâtiment.
- ⑧ Une fois la construction terminée, les modifications à apporter sont simples et rapides. L'armoire de commande, le moteur et la porte supérieure sont déplacés et les câbles sont remplacés.

À PROPOS DE KONE FRANCE

Tour First à la Défense, Nouveau Palais de Justice à Paris, Tour La Marseillaise à Marseille, mais aussi Opéra Garnier ou Eglise de la Madeleine à Paris, autant de références pour lesquelles KONE fournit des solutions – ascenseurs, escaliers mécaniques et portes automatiques – innovantes et éco-efficientes, pour offrir la meilleure expérience de déplacement. Acteur de référence, KONE conseille ses clients partenaires tout au long du cycle de vie de leurs bâtiments : de la planification à l'installation et de la maintenance à la modernisation. Pour assurer un service d'excellence, KONE propose un portefeuille de solutions de maintenance et de supervision qui garantissent la sécurité et la fiabilité des équipements tout en minimisant les coûts et les temps d'indisponibilité. En France, KONE s'appuie sur 3 000 collaborateurs dont 2 500 techniciens dans 100 agences.

www.kone.fr

À PROPOS DE KONE

KONE a pour mission d'améliorer la mobilité dans les villes en offrant la meilleure expérience de déplacement des personnes (People Flow®). Acteur majeur de l'industrie des ascenseurs et des escaliers mécaniques, KONE fournit des ascenseurs, des escaliers mécaniques et des portes automatiques, ainsi que des solutions de maintenance et de modernisation sur tout le cycle de vie du bâtiment. Avec une maîtrise du People Flow®, les déplacements se font en douceur, en toute sécurité, de manière confortable et sans attente, dans et entre les bâtiments. En 2021, le chiffre d'affaires de KONE est de 10,5 milliards d'euros avec environ 60 000 collaborateurs. KONE est coté au NASDAQ OMX Helsinki Ltd en Finlande.

www.kone.com

KONE DX - Digital Experience

KONE révolutionne l'industrie de l'ascenseur avec l'introduction sur le marché d'une Plateforme Digitale de services, ouverte et évolutive, permettant d'activer des services connectés à la demande. **Disponible nativement sur tous les ascenseurs KONE, elle l'est également pour les ascenseurs existants de toutes marques**, faisant de l'ascenseur la colonne vertébrale digitale de la mobilité dans le bâtiment. Cette innovation permet une utilisation augmentée de l'ascenseur pour répondre aux différents usages du bâtiment, aujourd'hui et dans le futur.



Dedicated to People Flow™ : Pour l'accessibilité et la circulation des personnes.

Cette publication est rédigée à titre purement informatif. Nous nous réservons le droit de modifier à tout moment le design et les spécifications des produits. Aucun passage de cette publication ne peut être interprété comme une garantie ou une condition, ni explicite ni implicite, concernant quelque produit que ce soit, son adéquation en vue d'un usage particulier, son caractère commercialisable, sa qualité ou la représentation des clauses de tout contrat d'achat que ce soit. Il se peut que le rendu des couleurs diffère légèrement des couleurs réelles. KONE MonoSpace®, KONE MiniSpace™ KONE EcoDisc® sont des marques déposées de KONE Corporation. Copyright © 2020 KONE Corporation. KONE, Siège social ZAC de l'Arénas - Bât. L'Aéropôle - 455, Promenade des Anglais - BP 3316 - 06206 NICE Cedex 3 - Société Anonyme au capital de 10 410 615 euros - 592 052 302 RCS Nice.