The background of the entire page is a photograph of a man in a dark suit and light blue shirt riding an escalator. He is looking towards the camera with a neutral expression. The escalator has a glass railing. In the background, there is a transit station with other people, a sign that says "B1", and a bright, modern interior with green accents.

# FIABILITÉ ET FLUIDITÉ DES DÉPLACEMENTS DANS LES LIEUX DE TRANSIT



# FIABILITÉ ET FLUIDITÉ DES DÉPLACEMENTS DANS LES LIEUX DE TRANSIT

Polyvalent, l'escalier mécanique KONE Transitmaster™ 120 peut être utilisé dans de nombreux environnements tels que les aéroports, les gares ou les stations de métro mais aussi dans les centres commerciaux avec des pics de trafic ou encore des exigences particulières.

Environnement	Intérieur, semi-extérieur, extérieur
Hauteur	15 m max. (au delà sur demande)
Inclinaison	27.3° / 30° / 35°
Configuration	Isolé / Parallèle / Criss Cross / Continu
Largeur des marches	800 mm / 1000 mm
Vitesse	0,5 m/s, 0,65 m/s, 0,75 m/s
Déflexion de la charpente	1/750 et 1/1000
Système d'entraînement	Réducteur à vis sans fin Entraînement à chaîne hélicoïdal Entraînement TransVario + compact, + performant, + éco-efficient (TM120T)
Type de chaîne de palettes	Galet interne 75 x 23.5 mm
Contrôleur	KONE 501B
Alimentation électrique	50Hz / 380V / 220V 50Hz / 400V / 230V 50Hz / 415V / 240V 60Hz / 380V / 110V 60Hz / 220V / 110V 50Hz / 415V / 240V
Mode de fonctionnement	Vitesse de veille avec/sans variateur de fréquence Vitesse de veille avec/sans variateur de fréquence et avec/sans démarrage automatique
Conformité	EN115-1: 2017 Conforme aux normes européennes







### PRINCIPALES CARACTÉRISTIQUES



Hauteur :  
15 m max



Inclinaison :  
27,3°, 30° ou 35°



Largeur des marches :  
800/1000 mm



Hauteur de balustrade :  
900/1000/1100 mm



Vitesse :  
0,5 m/s, 0,65 m/s,  
0,75 m/s



Classe énergétique :  
ISO A+++

Plaque avant	Plastique noir Acier inoxydable
Balustrade	Verre de sécurité trempé 10 mm Verre de sécurité trempé 12 mm Panneaux sandwich 10 mm Verre de sécurité feuilleté 12 mm Balustrade pleine inclinée en acier inoxydable*
Hauteur de balustrade	900 mm / 1000 mm / 1100 mm
Plat-bord	Acier inoxydable brossé satiné Aluminium naturel anodisé
Plinthe	Acier inoxydable (2 ou 3 mm) Tôle d'acier (2 ou 3 mm)
Plaque palière	Aluminium nervuré coloris naturel Aluminium nervuré avec rainures noires Acier inoxydable avec motifs, sans peinture Acier inoxydable avec motifs, peinture noire
Habillage	Acier inoxydable Tôle d'acier avec peinture époxy (gris, blanc, orange, perle, beige) Tôle d'acier peinte en gris (RAL 7036) Verre Installé par le client
Marches	Aluminium peint - Argent (surface meulée R10) Aluminium peint - Noir (surface meulée R10) Aluminium naturel (surface meulée R10) Noir avec démarcation jaune Gris avec démarcation jaune
Démarcation des marches	Sans Peinte en jaune sur 3 côtés avec/sans démarcation peinte au centre (RAL 1004) Insert en plastique jaune sur 3 côtés (RAL 1023) Insert en plastique jaune sur 3 côtés (RAL 1023) avec démarcation peinte en jaune au centre (RAL 1004)
Peignes	Aluminium Aluminium avec inserts en plastique jaune (RAL 1023) Aluminium avec revêtement jaune (RAL 1023)
Éclairage des mains courantes	Éclairage LED continu - différentes couleurs ou multicolore RVB
Éclairage des plinthes	Éclairage LED continu - différentes couleurs ou multicolore RVB Spot LED
Éclairage des peignes	Éclairage LED - différentes couleurs Éclairage clignotant - différentes couleurs
Indicateurs de sens	Indicateurs de sens LED Indicateur de sens « cube » LED Signalisation LED
Éclairage de démarcation des palettes	Éclairage LED vert
Éclairage de la sous-face	Éclairage LED continu - différentes couleurs ou multicolore RVB Spot LED blanc ou couleur, 1 ou 2 rangées
Éclairage de la cornière	Éclairage LED continu - différentes couleurs ou multicolore RVB

\* certaines solutions peuvent ne pas être disponibles pour la balustrade pleine inclinée en acier inoxydable

# SÉCURITÉ = TRANQUILLITÉ D'ESPRIT

## KONE SERVICES CONNECTÉS 24/7

vous permettent de consulter l'état de l'escalier mécanique en temps réel pour garantir un fonctionnement en toute sécurité et optimiser sa disponibilité.



## KONE SANITIZER

désinfecte progressivement les mains courantes grâce à une solution à LED UV située à l'intérieur de l'escalator.



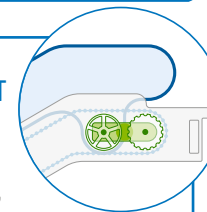
## KONE SANITIZER PREMIUM

assure des trajets propres et sûrs grâce à une technologie de nettoyage triple action des mains courantes : brosses, liquide désinfectant et rayons UV.



## ENTRAÎNEMENT DIRECT KONE TRANSVARIO

permet d'éliminer les chaînes entre le moteur, l'engrenage de l'arbre principal et l'entraînement de la main courante, pour une disponibilité optimisée de vos escaliers mécaniques.



## SÉCURITÉ INCENDIE

optimisée grâce aux câbles sans halogène et résistants au feu.

## DOUBLE BROSSÉ SUR LES PLINTHES

pour réduire les risques de blocages.

## REVÊTEMENT ANTI-DÉRAPANT

Le dispositif anti-dérapant de Grade R10 sur la surface des marches réduit les risques de chutes des passagers.

## CONTACTS DE SÉCURITÉ DES LIGNES DE PEIGNES

réduisent les risques de blocage dans les zones comportant les lignes de peignes.

## PLINTHES

dotées d'un revêtement anti-friction qui réduit le frottement et les risques de blocage entre la plinthe et les palettes.

## BARRIÈRES DE PROTECTION ANTI CHUTE ET ANTI ESCALADE

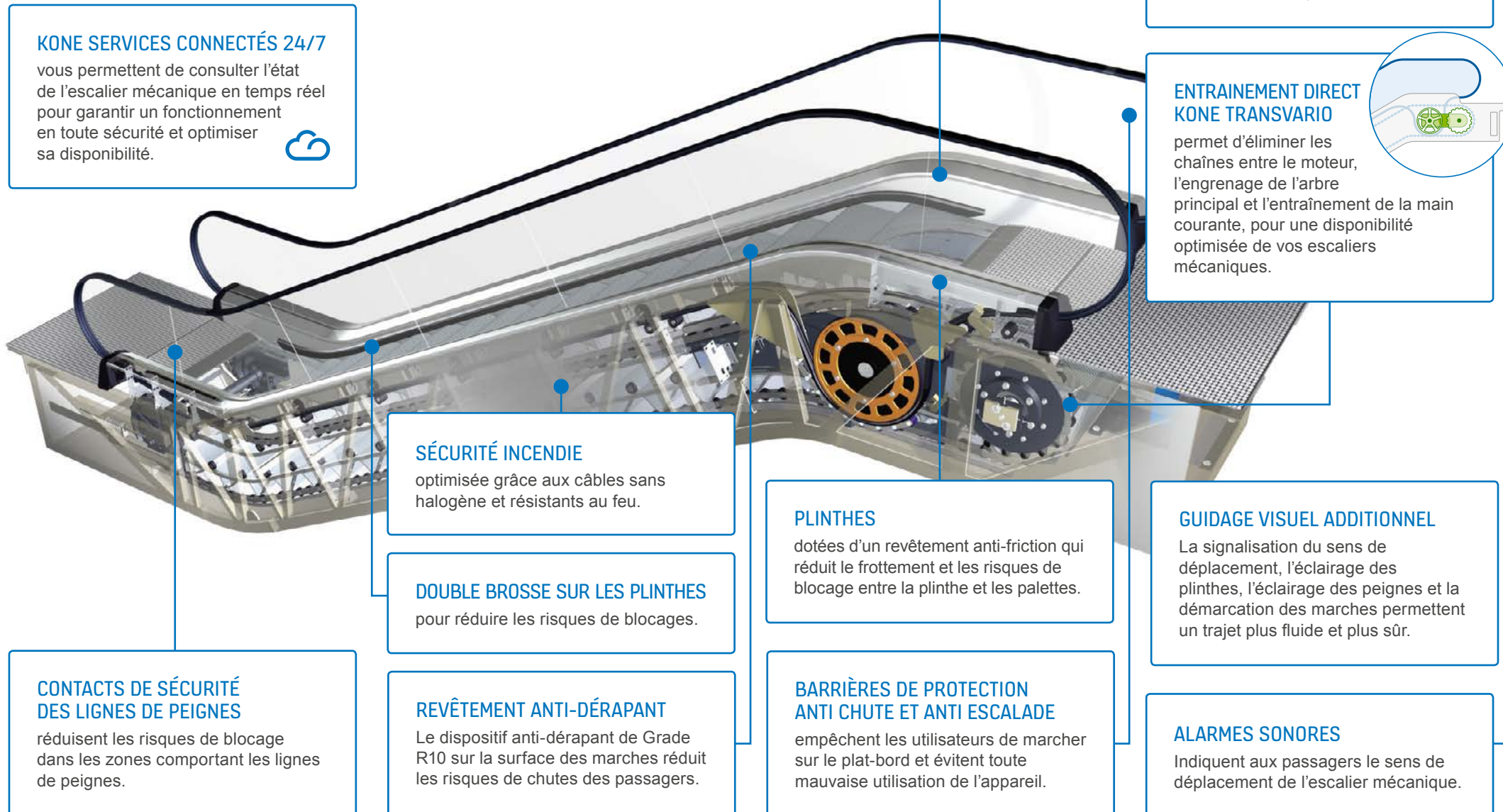
empêchent les utilisateurs de marcher sur le plat-bord et évitent toute mauvaise utilisation de l'appareil.

## GUIDAGE VISUEL ADDITIONNEL

La signalisation du sens de déplacement, l'éclairage des plinthes, l'éclairage des peignes et la démarcation des marches permettent un trajet plus fluide et plus sûr.

## ALARMES SONORES

Indiquent aux passagers le sens de déplacement de l'escalier mécanique.





# IMPACT ENVIRONNEMENTAL RÉDUIT

L'installation d'un escalier mécanique KONE éco-efficient contribue à l'obtention d'une accréditation Construction durable comme les certifications LEED ou BREEAM.

## KONE, ENTREPRISE PERFORMANTE DANS LA LUTTE CONTRE LE CHANGEMENT CLIMATIQUE

KONE figure une fois de plus dans le rapport CDP 2020, parmi les entreprises les plus performantes concernant le changement climatique, avec un score de A en 2020.

KONE a obtenu un score de A ou A- depuis 8 années consécutives

## KONE FAIT PARTIE DES 100 ENTREPRISES LES PLUS DURABLES AU MONDE

- KONE figure à la 32<sup>e</sup> place du classement Corporate Knights 2020 des 100 entreprises les plus durables au monde.
- Obtention de la seconde place par rapport aux entreprises concurrentes dans le monde, dans la catégorie « Fabricant de Machines ».
- Unique entreprise du secteur des ascenseurs et escaliers mécaniques dans le Top 100.
- KONE est très performante dans le domaine de l'environnement et de la responsabilité sociale, notamment en ce qui concerne la fidélisation de ses salariés et la diversité hommes/femmes.
- Le classement mondial de ces 100 premières entreprises est basé sur une analyse rigoureuse de 7500 entreprises déclarant un C.A. de plus d'1 milliard de Dollars.

## CERTIFICATION BREEAM

Obtenez des crédits grâce au système de mise en veille de l'escalier mécanique en l'absence de passager.

Le capteur de présence sur l'escalator permet un fonctionnement automatisé de celui-ci.

## CERTIFICATION LEED

Les solutions KONE peuvent également contribuer à l'obtention de plusieurs catégories de certification LEED.

## ESCALIERS MÉCANIQUES ÉCO-EFFICIENTS

KONE TransitMaster™ 120 bénéficie d'un certificat Performance énergétique A+++ basé sur la norme ISO.

## UN ESCALIER MÉCANIQUE PLUS ÉCO-EFFICIENT :

- L'entraînement direct KONE TransVario contribue à réduire la consommation énergétique ainsi que les émissions de CO<sub>2</sub> grâce à une transmission optimisée. La consommation d'huile est également réduite car elle reste à l'intérieur du système d'entraînement.
- A pleine vitesse, les moteurs à haut rendement réduisent la consommation énergétique à son minimum.
- L'éclairage LED durable est jusqu'à 80 % plus éco-efficient que l'éclairage fluorescent et dure jusqu'à 10 fois plus longtemps.
- Les systèmes de mise en veille permettent d'économiser de l'énergie en ralentissant ou en arrêtant l'escalier mécanique lorsque l'affluence est faible ou nulle (grâce à des capteurs de présence).

# FLEXIBILITÉ ET QUALITÉ POUR RÉPONDRE AUX EXIGENCES DE VOTRE BÂTIMENT

L'escalier mécanique KONE TransitMaster™ 120 est conçu pour les environnements exigeants avec une forte affluence comme les aéroports, les gares ou les centres commerciaux. Cette solution est la combinaison parfaite entre sécurité et design.

## Conception anti-sismique

Pour les zones sismiques, de nombreuses options de montages sont disponibles pour répondre aux conditions les plus extrêmes.

## De multiples options

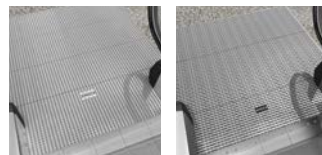
Les escaliers mécaniques KONE TransitMaster™ 120 ont été conçus pour s'adapter à vos besoins, que ce soit dans les parkings ou dans les centres commerciaux. Les compétences de KONE en matière d'ingénierie vous aideront à répondre parfaitement à vos contraintes techniques.

## PLAQUES PALIÈRES



Aluminium nervuré coloris naturel

Aluminium nervuré avec rainures noires



Surface en acier inoxydable, peinture noire

Surface en acier inoxydable, sans peinture

## PLINTHES

### DÉFLECTEURS DE PLINTHES



Aluminium anodisé noir

Aluminium anodisé clair

Aluminium anodisé clair, double brosse

### PLINTHES



Acier inoxydable brossé avec revêtement anti-friction transparent

Tôle d'acier avec revêtement anti-friction noir

## MAINS-COURANTES

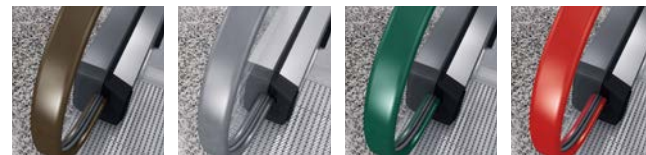


Beige

Noir

Noir avec zones de démarcation blanches

Bleu



Marron

Gris

Vert

Rouge

## MARCHES

### DÉMARCATIION DES MARCHES



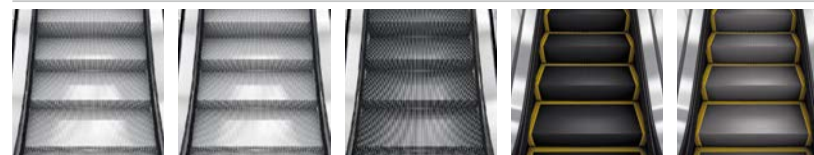
Peinture jaune sur 3 côtés (RAL 1004)

Insert en plastique jaune sur 3 côtés (RAL 1023)

Insert en plastique jaune sur 3 côtés (RAL 1023) et démarcation peinte en jaune au centre (RAL 1004)

Peinture jaune sur 3 côtés et au centre (RAL 1004)

### COLORIS DES MARCHES



Aluminium coloris naturel

Aluminium peint - Argent

Aluminium peint - Noir

Noir avec démarcation jaune

Gris argent avec démarcation jaune



## BALUSTRADE



Extension de balustrade

Verre de sécurité trempé ou feuilleté



Panneaux Sandwich

Balustrade pleine inclinée en acier inoxydable

## PLAQUE AVANT



Plastique noir

Acier inoxydable

## HABILLAGE



Acier inoxydable

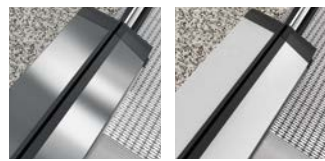
Tôle d'acier avec peinture époxy (gris, blanc, orange, beige perle)

Tôle d'acier peinte (RAL 7036)

Verre

Installé par le client

## PLAT-BORD



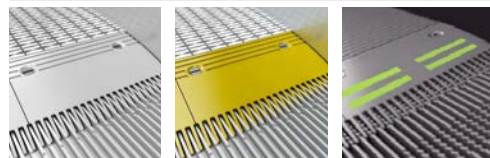
Acier inoxydable brossé satiné

Aluminium anodisé naturel



Plat-bord central (configuration parallèle)

## PEIGNES



Aluminium

Aluminium avec revêtement jaune

Aluminium avec inserts en plastique jaune (RAL 1023)

## AFFICHAGE



Affichage du diagnostic

## ÉCLAIRAGE

### ÉCLAIRAGE LED DES MAINS-COURANTES



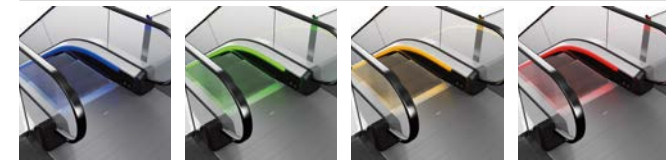
Bleu

Vert

Blanc

Rouge

### ÉCLAIRAGE LED DES PLINTHES



Bleu

Vert

Orange

Rouge

### ÉCLAIRAGE DES PLINTHES PAR SPOTS LED



Blanc

### ÉCLAIRAGE LED DE LA CHARPENTE



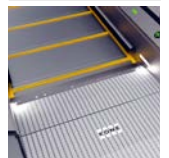
Sous-face

Côté

Côté et sous-face

Sous-face (spots LED)

### ÉCLAIRAGE DES PEIGNES



Peignes (blanc)

### ÉCLAIRAGE ADDITIONNEL



Indicateur de sens LED situé dans le plat-bord

Indicateur de sens "cube"

Signalisation LED

Démarcation des marches (vert)

## À PROPOS DE KONE FRANCE

Tour First à la Défense, Nouveau Palais de Justice à Paris, Tour La Marseillaise à Marseille, mais aussi Opéra Garnier ou Eglise de la Madeleine à Paris, autant de références pour lesquelles KONE fournit des solutions – ascenseurs, escaliers mécaniques et portes automatiques – innovantes et éco-efficientes, pour offrir la meilleure expérience de déplacement. Acteur de référence, KONE conseille ses clients partenaires tout au long du cycle de vie de leurs bâtiments : de la planification à l'installation et de la maintenance à la modernisation. Pour assurer un service d'excellence, KONE propose un portefeuille de solutions de maintenance et de supervision qui garantissent la sécurité et la fiabilité des équipements tout en minimisant les coûts et les temps d'indisponibilité. En France, KONE s'appuie sur 3 000 collaborateurs dont 2 500 techniciens dans 100 agences.

[www.kone.fr](http://www.kone.fr)

## À PROPOS DE KONE

KONE a pour mission d'améliorer la mobilité dans les villes en offrant la meilleure expérience de déplacement des personnes (People Flow®). Acteur majeur de l'industrie des ascenseurs et des escaliers mécaniques, KONE fournit des ascenseurs, des escaliers mécaniques et des portes automatiques, ainsi que des solutions de maintenance et de modernisation sur tout le cycle de vie du bâtiment. Avec une maîtrise du People Flow®, les déplacements se font en douceur, en toute sécurité, de manière confortable et sans attente, dans et entre les bâtiments. En 2020, le chiffre d'affaires de KONE est de 9,9 milliards d'euros avec environ 60 000 collaborateurs. KONE est coté au NASDAQ OMX Helsinki Ltd en Finlande.

[www.kone.com](http://www.kone.com)

## KONE DX - Digital Experience

KONE révolutionne l'industrie de l'ascenseur avec l'introduction sur le marché d'une Plateforme Digitale de services, ouverte et évolutive, permettant d'activer des services connectés à la demande. **Disponible nativement sur tous les ascenseurs KONE, elle l'est également pour les ascenseurs existants de toutes marques**, faisant de l'ascenseur la colonne vertébrale digitale de la mobilité dans le bâtiment. Cette innovation permet une utilisation augmentée de l'ascenseur pour répondre aux différents usages du bâtiment, aujourd'hui et dans le futur.



Dedicated to People Flow™ : Pour l'accessibilité et la circulation des personnes.

Cette publication est rédigée à titre purement informatif. Nous nous réservons le droit de modifier à tout moment le design et les spécifications des produits. Aucun passage de cette publication ne peut être interprété comme une garantie ou une condition, ni explicite ni implicite, concernant quelque produit que ce soit, son adéquation en vue d'un usage particulier, son caractère commercialisable, sa qualité ou la représentation des clauses de tout contrat d'achat que ce soit. Il se peut que le rendu des couleurs diffère légèrement des couleurs réelles. KONE MonoSpace®, KONE MiniSpace™ KONE EcoDisc® sont des marques déposées de KONE Corporation. Copyright © 2021 KONE Corporation. KONE, Siège social ZAC de l'Arénas - Bât. l'Aéropôle - 455, Promenade des Anglais - BP 3316 - 06206 NICE Cedex 3 - Société Anonyme au capital de 10 410 615 euros - 592 052 302 RCS Nice.